

PINZA DE PRESIÓN, HOJALATERA, 8"

CÓDIGO: **17425**CLAVE: **PPP-8R**

*La cosmética del producto puede variar.

*El contenido de la ficha técnica está sujeto a cambios sin previo aviso.

USOS

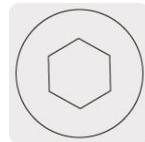
- Para la soldadura de tubos y placas de lámina, materiales tirados y angulados.
- Ideal para soldadores, hojalateros, tapiceros y mecánicos.
- Facilita el doblado, sujetado de lámina y materiales planos.

ESPECIFICACIONES

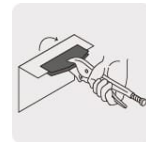
Longitud	8" (203,2 mm)
Ancho de mordaza	79 mm
Ajuste de mordaza	0 a 25 mm
Profundidad de garganta	44 mm
Dureza de mordaza	35-50 HRc
Dureza en mangos	30-50 HRc
Empaque	Tarjeta

CARACTERÍSTICAS

- Forjada en acero al carbono, con acabado niquelado resistente a la corrosión.
- Mangos con textura antiderrapante.
- Tornillo de micro ajuste de mordaza con entrada para llave allen, que sirve para ajustar el tamaño de la apertura de la mordaza.
- Palanca de liberación recubierta de vinil para destrabar las pinzas.
- Por su diseño de tipo hojalatero, se ajusta a objetos para no tener que sostenerlos con la mano.



Entrada para llave allen



Para soldadura de tubos y placas de lámina

NORMA

- Excede la norma: ASME B107.36