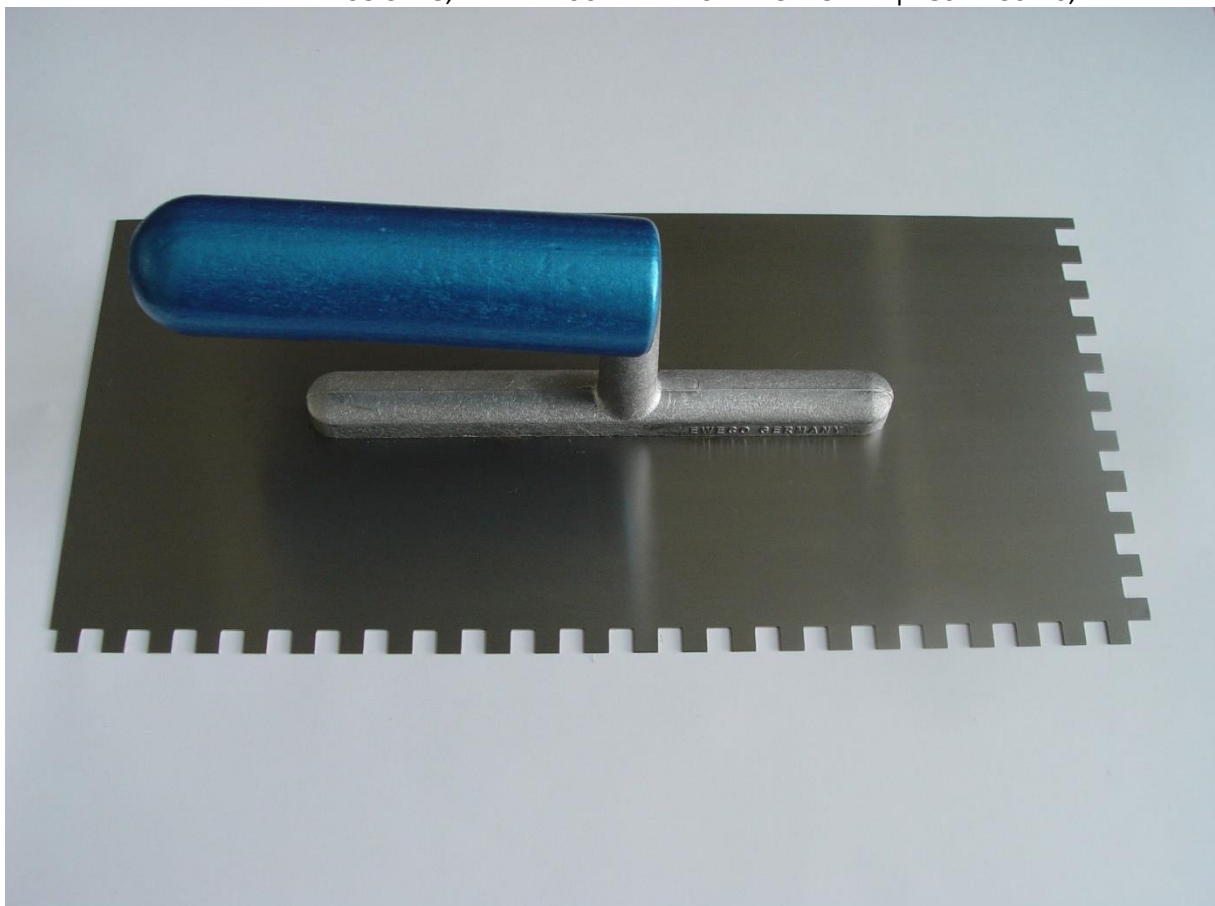


Artikel-Nummer: 21.001.12
Bezeichnung: GLÄTTEKELLE ZYLIND., VPE 36, EWECO STEG
ZYLINDRISCHER BLAUER HOLZGRIFF | 280 x 130 x 0,7 mm

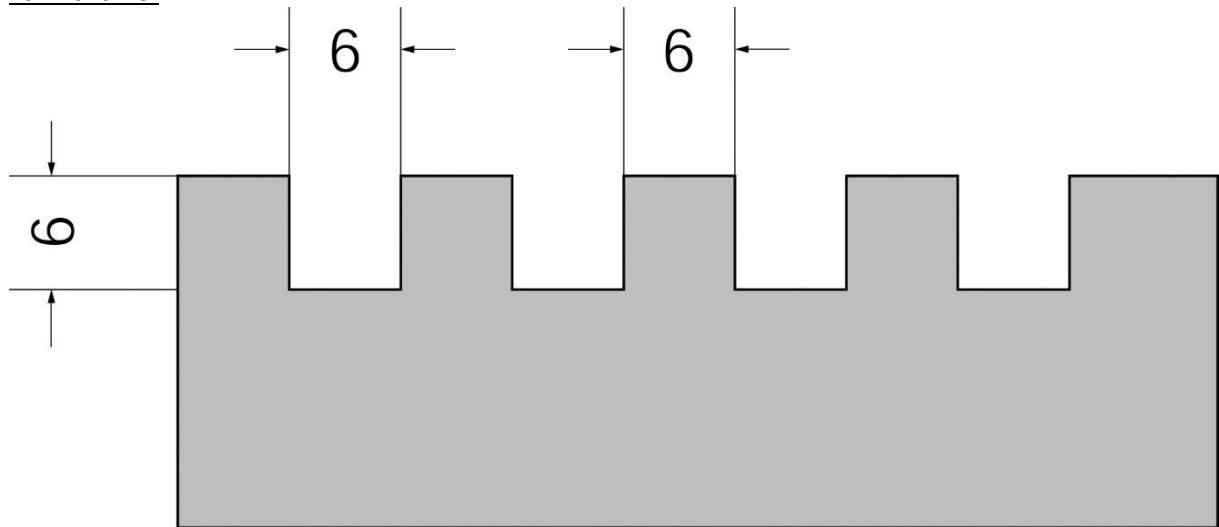


Artikel-Nummer: 17.949.06 bis 17.949.37
Bezeichnung: GLÄTTEKELLE ZYLIND. GEZ. E 6, VPE 36
EWECO STEG, ZYLINDRISCHER BLAUER HOLZGRIFF | 280 x 130 x 0,7 mm

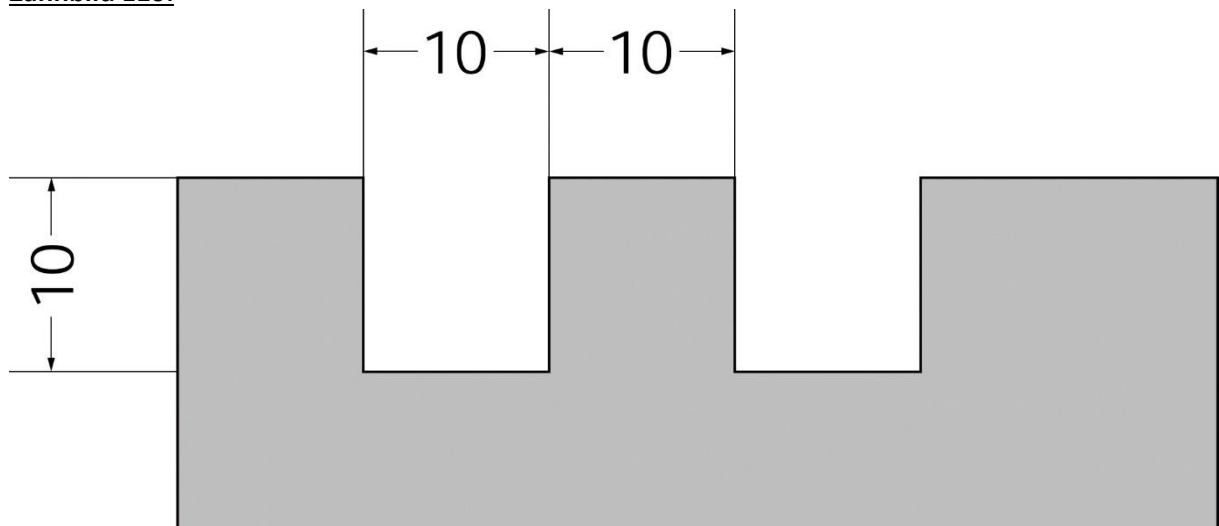


Zahnbilder:

Zahnbild E6:



Zahnbild E10:



Zahnbild T3:

