



ENCHUFE "VOLTECK" MACHO INDUSTRIAL SIN TIERRA, TENSION 127 V y CORRIENTE 15 A. Fabricado en ABS y PVC, con abrazadera, para extensión y conexión de aparatos.



CODIGO	CLAVE	DESCRIPCION	CAJA
46201	10560	ENCHUFE MACHO INDUSTRIAL SIN TIERRA 127V 15A	20



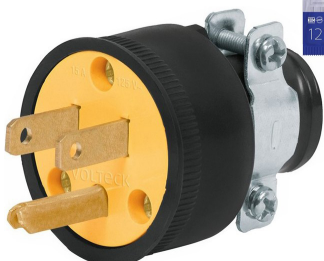
ENCHUFE "VOLTECK" HEMBRA INDUSTRIAL SIN TIERRA TENSION 127 V y CORRIENTE 15 A. Fabricado en ABS y PVC, con abrazadera, para extensión y conexión de aparatos.



CODIGO	CLAVE	DESCRIPCION	CAJA
46119	10553	ENCHUFE HEMBRA INDUSTRIAL SIN TIERRA 127V 15A	10



ENCHUFE "VOLTECK" MACHO INDUSTRIAL POLARIZADO, TENSION 127 V y CORRIENTE 15 A. Aterrizado, ABS y PVC, abrazadera, para extensión y conexión de aparatos.



CODIGO	CLAVE	DESCRIPCION	CAJA
46207	10561	ENCHUFE MACHO INDUSTRIAL POLARIZADO 127V 15A	20



ENCHUFE "VOLTECK" HEMBRA INDUSTRIAL POLARIZADO TENSION 127 V y CORRIENTE 15 A. Aterrizado, ABS y PVC, abrazadera, para extensión y conexión de aparatos.



CODIGO	CLAVE	DESCRIPCION	CAJA
46120	10554	ENCHUFE HEMBRA INDUSTRIAL POLARIZADO 127V 15A	10



ENCHUFE "VOLTECK" MACHO INDUSTRIAL TENSION 220V-250V y CORRIENTE 15A. Fabricado en ABS y PVC, con abrazadera, para extensión y conexión de aparatos.



CODIGO	CLAVE	DESCRIPCION	CAJA
46208	10562	ENCHUFE MACHO INDUSTRIAL 220 V - 250V 15A	10



ENCHUFE "VOLTECK" HEMBRA INDUSTRIAL TENSION 220 V-250 V y CORRIENTE 15 A. Fabricado en ABS y PVC, con abrazadera, para extensión y conexión de aparatos.



CODIGO	CLAVE	DESCRIPCION	CAJA
46121	10555	ENCHUFE HEMBRA INDUSTRIAL 220 V - 250V 15A	10